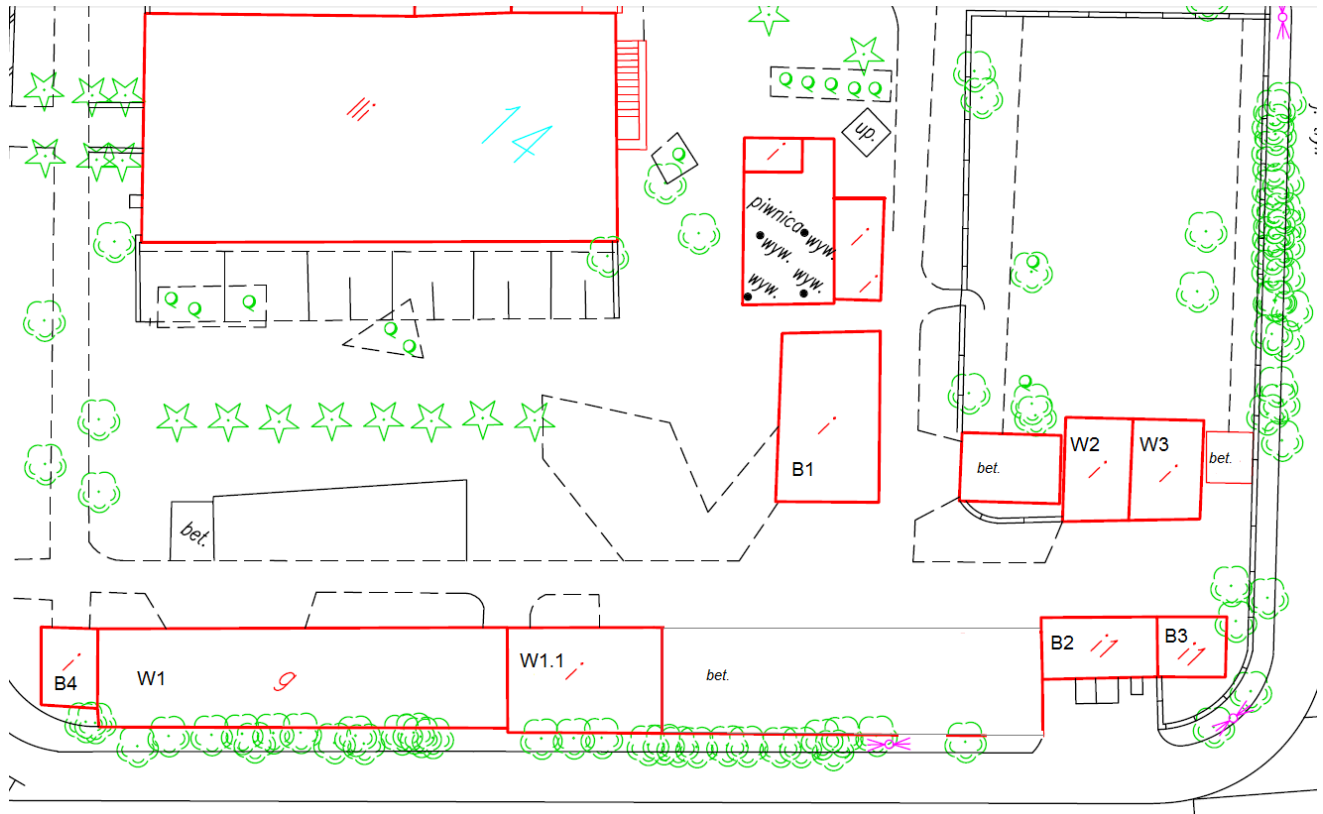


Załącznik nr 1 dot. zapytania ofertowego z dn. 29.01.2021 nr FD-3/235/2-1/2021

1. Plan rozmieszczenia obiektów budowlanych: W1, W1.1, W2, W3, B1, B2, B3 przeznaczonych do wyburzenia.



2. Dokumentacja zdjęciowa i opis.

a) Wiata: W1 i W1.1. Wymiary łączne: 6,2 m szer. x 33,8 m dł. x 3,0 m wys.



Konstrukcja stalowa parterowa, dźwigary kratownicowe, słupy stalowe na fundamencie betonowym, siatka stalowa pleciona, pokrycie dachu z brachy

trapezowej mocowanej na płatwie drewnianej. Ściany zewnętrzna wykonane z blachy trapezowej. Wiata jest podzielona na 6 boksów częściowo oddzielonych siatką stalową plecioną, każdy boks zaopatrzony jest w wejście wykonane z drzwi stalowych wypełnione od wewnątrz siatką stalową plecioną, zewnętrznie blachą trapezową. W obiekcie znajdują się płyty eternitowe i kręgielit zawierające azbest. W jednym z boksów brak wylewki z płyty betonowej.

b) Wiaty: W2 i W3 Wymiary łączne: 6,0 m szer. x 8,0 m dł. x 3,0 m wys.



Konstrukcja stalowa, , pokrycie dachu z brachy trapezowej, pokrycie ścian blacha trapezowa.

c) Obiekt B1 wymiary: 6,0m szer. x 10,0m dł. x 3,0m wys.



Konstrukcja murowana budynku ściana zewnętrzna z cegły silikatowej szerokości 25 cm obita blachą trapezową, dach konstrukcja żelbetowa - pokrycie z blachy trapezowej, wykończenie wewnętrzne ściany - tynk, sufit blacha trapezowa. Posiada 8 otworów okiennych. Każdy otwór okienny składa się z zestawu okiennego jednoszybowego wewnętrznego i zewnętrznego z

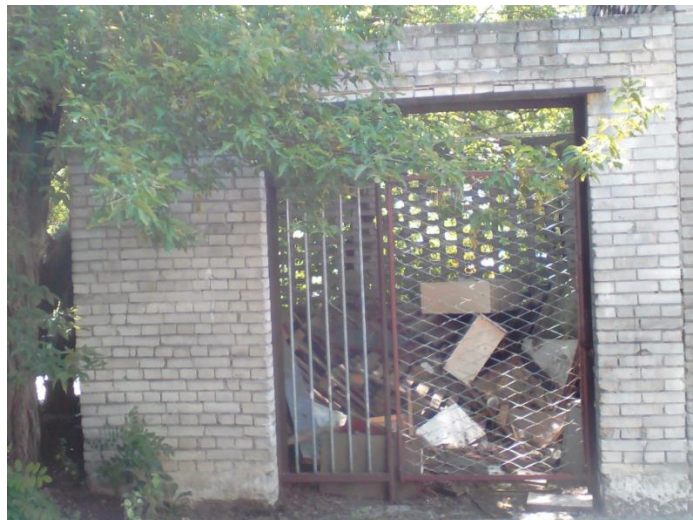
zamontowaną kratą antywłamaniową pomiędzy zestawami. Budynek wyposażony jest w kanał rewizyjny w podłodze. Posadzka - szlichta cementowa na pokładzie betonowym. Budynek posiada drzwi wewnętrzne 2 skrzydłowe stalowe z blachy trapezowej.

d) Obiekt B2 Wymiary: 3,5 m szer. x 6,5m dł. x 5,6m wys.



Konstrukcja murowana budynku, ściana zewnętrzna z cegły silikatowej szerokości 38 cm, dach konstrukcji żelbetowej pokrycie z papy, wykończenie zewnętrzne cegła licówka. Obiekt dwukondygnacyjny, posiada 4 otwory drzwiowe. Na górnej kondygnacji brak stolarki drzwiowej, z 2 stron posiada ściany ażurowe, dojście jedynie z płyty balkonowej po drabinach zewnętrznych. Dolne drzwi drewniane 2 skrzydłowe drewniane. Posadzka szlichta cementowa na pokładzie betonowym. Budynek nie posiada wykończenia wewnętrznego. Nie posiada docieplenia.

e) Obiekt B3 Wymiary 3,5 m szer. x 3,9 m dł. X 3,8m wys.



Konstrukcja murowana ściana zewnętrzna z cegły silikatowej szerokości 38 cm z 2 stron ścian ażurowa, brak ściany od strony obiektu b2, ściany oddylatowane od obiektu b2.